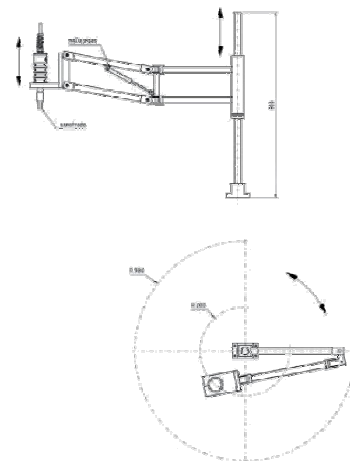




Pantograf umożliwia poprawę precyzji i powtarzalność nitowania, zgrzewania i łączenia płyt oraz czyni pracę znacznie lżejszą.

Przystawka do prostoliniowego zgrzewania folii sprawia, że urządzenie staje się bardzo przydatne w zakładach przy niskonakładowej produkcji opakowań, spajaniu tekstyliów, banerów, rękawów z nadrukowaną folią do przenoszenia wzorów na profile aluminiowe lub inne.



Nie są to wszystkie możliwości stosowania urządzenia, jego wykorzystanie w znacznym stopniu jest zależne od potrzeb i inwencji użytkownika.

Cyfrowy generator zasilający o mocy 400 W w zupełności wystarcza do zdecydowanej większości prac wykonywanych ręcznie i z oprzyrządowaniem.

Można nastawiać i regulować następujące parametry pracy:

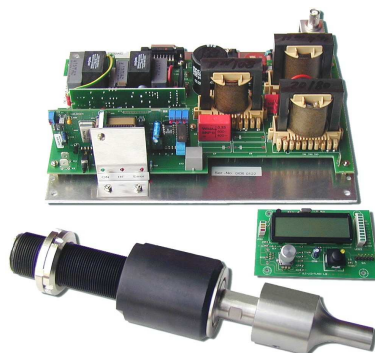
- ▶ czas zgrzewania,
- ▶ energię zgrzewania,
- ▶ pracę w trybie czasu,
- ▶ pracę w trybie energii,
- ▶ przedział roboczy czasu (tryb energii) lub przedział roboczy energii (tryb czasu), co pozwala kontrolować jakości wykonanego zgrzewu,
- ▶ przedziały czasu w trybie praca / przerwa,
- ▶ automatyczne dostrajanie (w szerokich granicach) do częstotliwości roboczej układu drgającego,
- ▶ amplitudę w zakresie 50 ÷ 100%,

Ciekłokrystaliczny wyświetlacz z możliwością regulacji jasności i kontrastu znakomicie ułatwia wybór i nastawianie parametrów. Na wyświetlaczu są wizualizowane niektóre parametry pracy generatora.

Obrotowy selektor parametrów działający na zasadzie przyciśnij/obróć/przyciśnij sprawia, że nastawianie (korekta) wybieranych wartości jest intuicyjna i łatwa.

Diody LED sygnalizacyjne na przednim panelu informują o stanie generatora, a słupkowy wyświetlacz (złożony z diod LED) informuje o mocy pobranej w ostatniej operacji.

Zasilanie: 230 V, 50 Hz.



**Urządzenie posiada znak CE.**